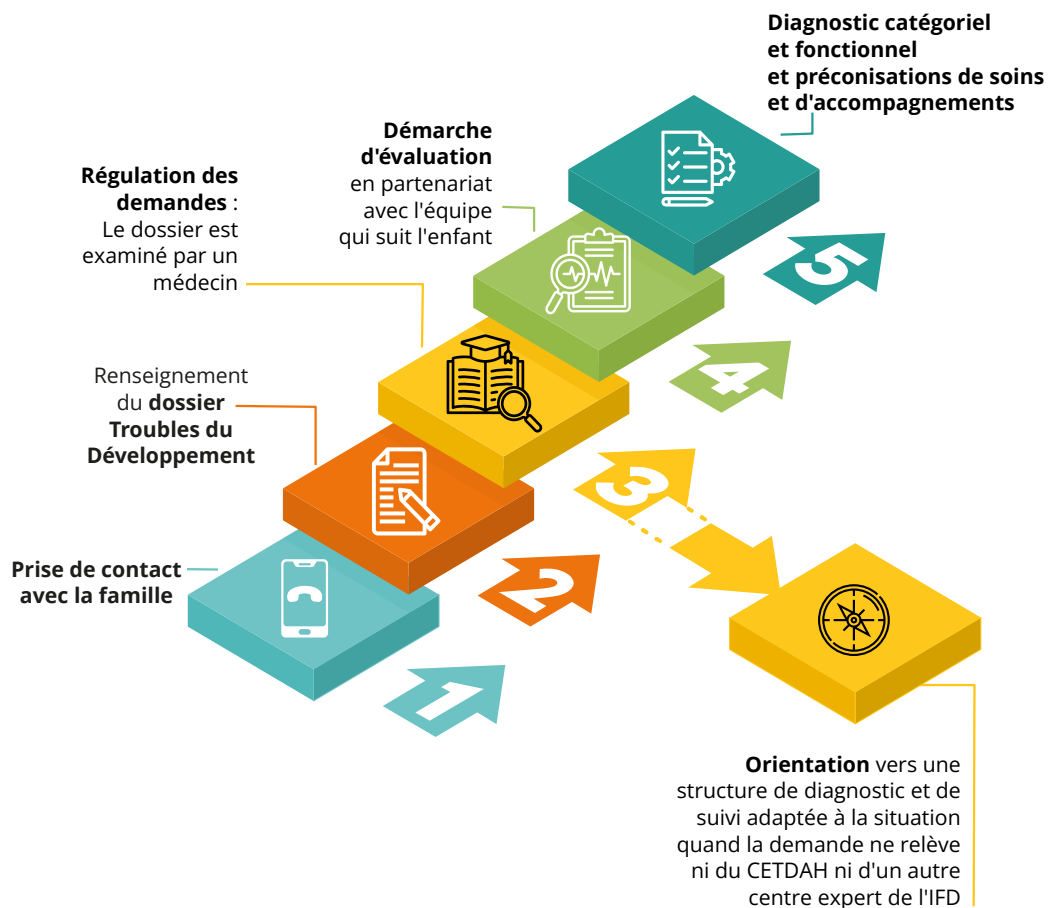


# PARCOURS DIAGNOSTIQUE

Situations complexes



## CETDAH POITOU-CHARENTES

INSTITUT FÉDÉRATIF DU DÉVELOPPEMENT

CENTRE HOSPITALIER LABORIT

370 avenue Jacques Cœur CS 10587 - Entrée 29

86021 Poitiers cedex

Accueil physique et téléphonique du lundi au vendredi 8h45-12h30 / 13h30-16h45

Tél. 05 19 99 04 88 - Mail : secretariat-cetdah@ch-poitiers.fr



Suivez-nous sur  
@Institut Fédératif du Développement - IFD



CENTRE EXPERT  
**TDAH**  
TROUBLE DÉFICIT DE L'ATTENTION  
AVEC OU SANS HYPERACTIVITÉ



## CENTRE EXPERT TROUBLE DÉFICIT DE L'ATTENTION AVEC OU SANS HYPERACTIVITÉ

Le CETDAH est une structure experte qui :

- réalise les diagnostics des situations complexes (jusqu'à 18 ans),
- appuie les équipes de diagnostic et d'accompagnement du territoire,
- informe, accueille, conseille et oriente les enfants, leurs familles et les professionnels,
- contribue à la formation, à la diffusion et au développement des connaissances sur le TDAH.

Les services du CETDAH sont :

- gratuits,
- accessibles pour les familles et les professionnels,
- couvrent les quatre départements du territoire Poitou-Charentes.



Le CETDAH s'appuie sur :

- une équipe pluridisciplinaire spécialisée dans le TDAH et les troubles du neurodéveloppement associés,
- une intégration au sein de l'Institut Fédératif du Développement (IFD), qui rassemble quatre centres experts dédiés aux troubles du neurodéveloppement.



CENTRE HOSPITALIER  
**Henri Laborit**  
Pôle Universitaire de Psychiatrie  
de l'Enfant et de l'Adolescent

## QU'EST-CE QUE LE TDAH ?

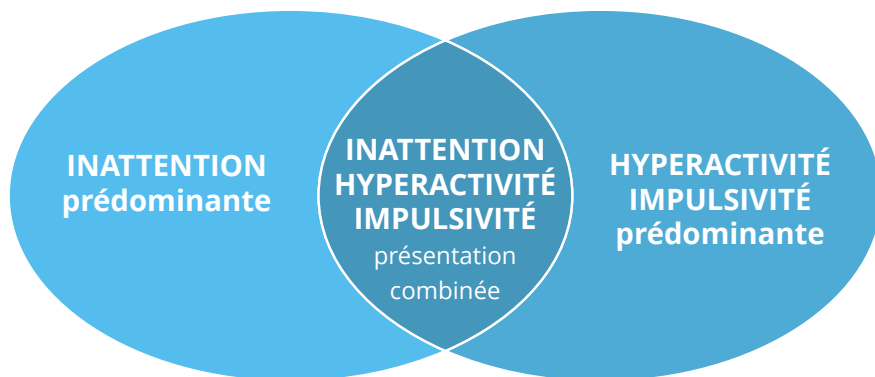
**Le trouble déficit de l'attention avec ou sans hyperactivité (TDAH) est un trouble du neurodéveloppement qui apparaît précocement dans le développement de l'enfant.**

Il se caractérise par des symptômes d'inattention, accompagnés ou non de symptômes d'hyperactivité et d'impulsivité, d'intensité inappropriée par rapport à l'âge de développement.

**Le TDAH est fréquemment associé à :**

- d'autres troubles neurodéveloppementaux (autisme, troubles moteurs, troubles de la communication...),
- des troubles psychiatriques (troubles anxieux, troubles de l'humeur, troubles du comportement...),
- des pathologies (génétiques, neurologiques...).

**Le TDAH est classé en 3 présentations cliniques**



## NOS MISSIONS



**Le CETDAH met en œuvre, diffuse et promeut les recommandations de bonne pratique professionnelle de la Haute Autorité de Santé.**

**Le CETDAH n'assure pas directement les soins, mais intervient en articulation avec les dispositifs de prise en charge.**